



## 中国青少年赴北美修学旅行项目系列之五

### 温哥华—维多利亚—惠斯勒—班芙国家公园14天

# 加拿大短期国际学生交流项目

## Short-term International Student Programs in Canada

#### 项目/课程特色:

本项目为大美旅行目的地管理公司与加拿大西温哥华教育局共同合作项目, 特点是:

- ◆ 所选择的学校均为加拿大一流的学校, 学生可以完全融入外国学生之中, 体验异国教育;
- ◆ 寄宿家庭全部集中在全大温哥华最美丽富裕的地区, 热情友善的加拿大人与寄宿学生分享他们的日常生活和文化, 为学生们提供最好的提高英语和建立友谊的机会;

- ◆ 英语训练课程均为非英语国家的学生所设计;
- ◆ 精心设计制作的课程配和多种多样的社会参观活动, 使学生增加学习英语的兴趣, 并在阅读、表达和会话方面有一定的提高;
- ◆ 通过一段时间的体验, 学生可以选择长期在这里修学。该校大学升学率是不列颠哥伦比亚省最高的。

#### 加拿大西温哥华学校介绍:

加拿大西温哥华市的大学升学率在整个大温哥华地区排名第一, 这里的学生在不列颠哥伦比亚省的读, 写, 数学能力测试中长期名列前茅。西温哥华市是全加拿大最美丽的城市之一。全市人口4万, 是一个安全, 家庭氛围浓厚的社区。它面临大海, 背靠青山, 距离温哥华市中心仅十分钟车程, 与著名的斯坦利公园隔海相望。学校欢迎来自世界各地的年满12岁以上的学生和家体验高品质英语培训计划和丰富多彩的夏令营生活。

#### 旅行与参观活动包括:

美丽的温哥华市区, 迷人的不列颠哥伦比亚省省会维多利亚, 省立大学, 2010冬奥会所在地惠斯勒, 果园, 百年的班芙国家公园, 梦幻般的露易斯湖和幕莲湖, 著名的贾斯珀国家公园, 沉睡数万年的冰川等。

### 具体行程

#### 1 原居地—温哥华(周日抵达)

由原居地乘坐国际航班飞往加拿大西部城市温哥华。温哥华市(City of Vancouver)是加拿大不列颠哥伦比亚省(俗称BC省)的第一大城市, 也是全国第三大城市及最大港口城市。2010年冬季奥运会于温哥华举行。在2010年的世界最佳居住城市评选中温哥华为全球第一位。抵达后游览温哥华市容(唐人街、煤气镇、五帆加拿大广场、史丹利公园、伊丽莎白纪念公园、石门大桥等), 然后前往学校报到, 分别前往寄宿家庭。



#### 2 西温哥华—学校ESL英语课程

08:45 由寄宿家长送抵学校。

09:00-12:00 介绍学校情况, 之后进行英文水平测试, 分班。每个班15名学生。与班主任老师见面。



12:00-12:30 在学校餐厅用午餐。

12:30-15:30 英语课程。

15:30 由寄宿家长从学校接回家。

18:00 在寄宿家庭晚餐, 与家庭成员进行交流。

#### 3 西温哥华—学校ESL英语课程

—参观科学馆

08:45 由寄宿家长送抵学校。

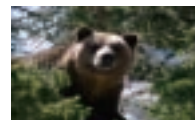
09:00-12:00 学校ESL 英语课程。

12:00-12:30 前往高士山, 途中午餐。

12:30-15:30 高士山观光, 之后返回学校。

15:30 由寄宿家长从学校接回家。

18:00 在寄宿家庭晚餐, 与家庭成员进行交流。



#### 4 西温哥华—学校ESL英语课程—高士山观光

08:45 由寄宿家长送抵学校。

09:00-12:00 学校ESL英语课程。

12:00-12:30 前往BC省立大学, 途中午餐。

12:30-15:30 参观卑诗省大学校园，之后返回学校。

15:30 由寄宿家长从学校接回家。

18:00 在寄宿家庭晚餐，与家庭成员进行交流。



## 5 西温哥华 - 学校ESL英语课程 - 体育活动

08:45 由寄宿家长送抵学校。

09:00-12:00 学校ESL 英语课程。

12:00-12:30 学校午餐。

12:30-15:30校内体育活动(游泳或保龄球)。

15:30 由寄宿家长从学校接回家。

18:00 在寄宿家庭晚餐，与家庭成员进行交流。



## 6 温哥华 - 学校ESL英语课程 - 结业典礼

08:45 由寄宿家长送抵学校。

09:00-12:00 学校ESL英语课程。

12:00-12:30 学校午餐。

12:30-16:00 结业典礼，结束紧张而快乐的英语训练和夏令营生活。

15:30 由寄宿家长从学校接回家。

18:00 在寄宿家庭晚餐，与家庭成员进行交流。



## 7 (周六) 温哥华

今天是周末，学生与寄宿家庭一起过周末，视每个家庭的周末计划不同，学生们将有不同的安排，如出外游园、野餐、体育运动、逛商场等等。学生们将充分体验美国家庭的周末生活乐趣。

## 8 温哥华 - 维多利亚 - 宝翠花园

08:45 告别寄宿家庭，由寄宿家长送抵学校。

09:00 乘车前往轮渡码头，乘坐BC渡轮横越乔治亚海峡，沿途欣赏高尔夫群岛的优美景色。抵达维多利亚后，先参观北美洲著名的宝翠花园(Butchart Gardens 占地50英亩)，由多个主题花园组成，包括最美丽的洼地花园、日本和意大利花园，以及喷泉花园等。随后前往唐人街。早在1858年第一代淘金的华人从美国旧金山来到维多利亚市，成立加拿大第一个



唐人街。继续参观省议会大厦，随后前往太平洋海岸的比根公园，参观地球上最长的公路(横贯加拿大公路)起点之里程碑(Mile Zero)。随后乘轮渡返回温哥华。享用中餐晚餐并入住酒店休息。

## 9 温哥华 - 惠斯勒(2010冬季奥运会举办地)

Vancouver - Whistler

酒店早餐后，乘车途经斯高米镇抵达惠斯勒。惠斯勒位于温哥华以北120公里处，海拔1,600米，拥有超过二百条高品质滑雪道及两座宏伟山峰Whistler Mountain 以及 Blackcomb Mountain。这里吸引着全世界的滑雪爱好者。高尔夫球场。也享有盛名。惠斯勒是游客们最喜爱的度假胜地之一。这里的夏季为游人提供远足、骑马、爬山、骑单车、划独木舟、滑风帆、钓鱼、网球等活动。您将乘坐登山缆车观赏有小瑞士之称的惠斯勒风景区。午餐后自由活动，可选择在惠斯勒村内观光购物、或各处拍照留念。下午乘车返回，晚夕后入住温哥华酒市酒店。



## 10 温哥华 - 基洛纳 - 灰熊镇

Vancouver - Kelowna - Revelstoke

早餐后酒店Check-out。乘车从温哥华出发，沿一号公路经菲沙河谷前往BC省水果之乡基洛纳市。午餐后于印地安神话中之水怪湖畔(Okanagan Lake)拍照留念。之后参观著名酿酒厂，品尝加拿大出产的葡萄酒及闻名世界之冰酒。之后乘车继续前往横贯加拿大铁路的交接点“最后一口钉”，晚上入住灰熊镇酒店 Sandman Inn或同级。



## 11 灰熊镇 - 班芙国家公园

Revelstoke - Banff National Park

早餐后酒店Check-out。途经横贯加拿大公路的最高点罗杰士峡谷通道，前往平原镇游览天然桥。此桥原来是在锡马河上一块大岩石，经河水千年冲击切割后变为一座石桥，屹立于河上，蔚为奇观。之后进入阿尔伯塔省的班芙国家公园，前往有落基山宝石之称的露易斯湖 Lake Louise，漫步湖畔及欣赏维多利亚冰川之景色。午餐就安排在露易斯湖大酒店的



自助餐厅，边用餐边欣赏雪山湖景。午餐后乘车前往有小欧洲之称的班芙市，途中参观当年曾拍摄由玛丽莲梦露主演著名电影-大江东去的弓河瀑布。抵达后您可尽情漫步班芙街头，也可在班芙市内逛街购物。晚上住宿Stoney Nakoda Resort & Casino或同级。

## 12 班芙市 - 慕莲湖 - 哥伦比亚冰原 - 维蒙镇

Banff - Lake Moraine - Columbia Icefields - Valemount

早餐后酒店Check-out。乘车前往风景秀丽的慕莲湖，旧版加拿大20元钞票，背面的图画就是慕莲湖。此湖被称为十谷峰的群山包围，山顶终年积雪，风景迷人。午餐后沿风景优美的冰原大道，进入贾斯珀国家公园，前往拥有万年历史的哥伦比亚大冰原。乘坐巨型雪车登上阿萨斯卡冰川Athabasca Glacier观赏绝美无垠的冰川景色。之后继续乘车前往落基山脉的最高峰立信山Robson Mountain，山高3,954公尺。因为顶峰上经常被云层覆盖就好像戴上帽子一样，又称云帽峰。住宿维蒙镇Premier Mountain Lodge或同级。



## 13 维蒙镇 - 韦尔斯格雷公园 - 坎卢普斯市 - 温哥华

Valemount - Wells Gray - Kamloops - Vancouver

早餐后酒店Check-out。驱车前往韦尔斯格雷公园，参观有四十多年历史的土巴黑瀑布，由位于250尺高的悬崖上奔腾而下蔚为奇观。再前往BC省花旗参城甘露市，参观著名花旗参生产工场，免费品尝参茶及选购各种礼品。午餐后返回温哥华。住宿温哥华Four Points by Sheraton酒店或同级。



## 14 温哥华 - 原居地

早餐后自由活动，根据航班时间乘坐专车前往机场，飞返原居地，结束愉快的修学旅行。

说明:

- 1) 每团限30人，由于学校名额有限，请最迟在出发前三个月提交计划，先到先得。
- 2) 家长同行可以安排，学生上课和寄宿期间将安排住宿酒店和其他活动，如游览或者购物。

大美  旅行  
GRAND DESTINATIONS

洛杉矶总部  
地址: 216 W. Garvey Ave., Suite D,  
Monterey Park, CA 91754  
电话: 626-310-1026 传真: 626-310-1027  
邮件: info@granddestinationsdmc.com

北京办事处:  
地址: 北京市东直门外大街48号, 东方银座大厦  
写字楼18G  
电话: 86-10-8447 6978 传真: 86-10-8447 6985  
邮件: info@granddestinationsdmc.com

更多信息欢迎访问大美旅行目的地管理公司网站 [www.granddestinationsdmc.com](http://www.granddestinationsdmc.com)